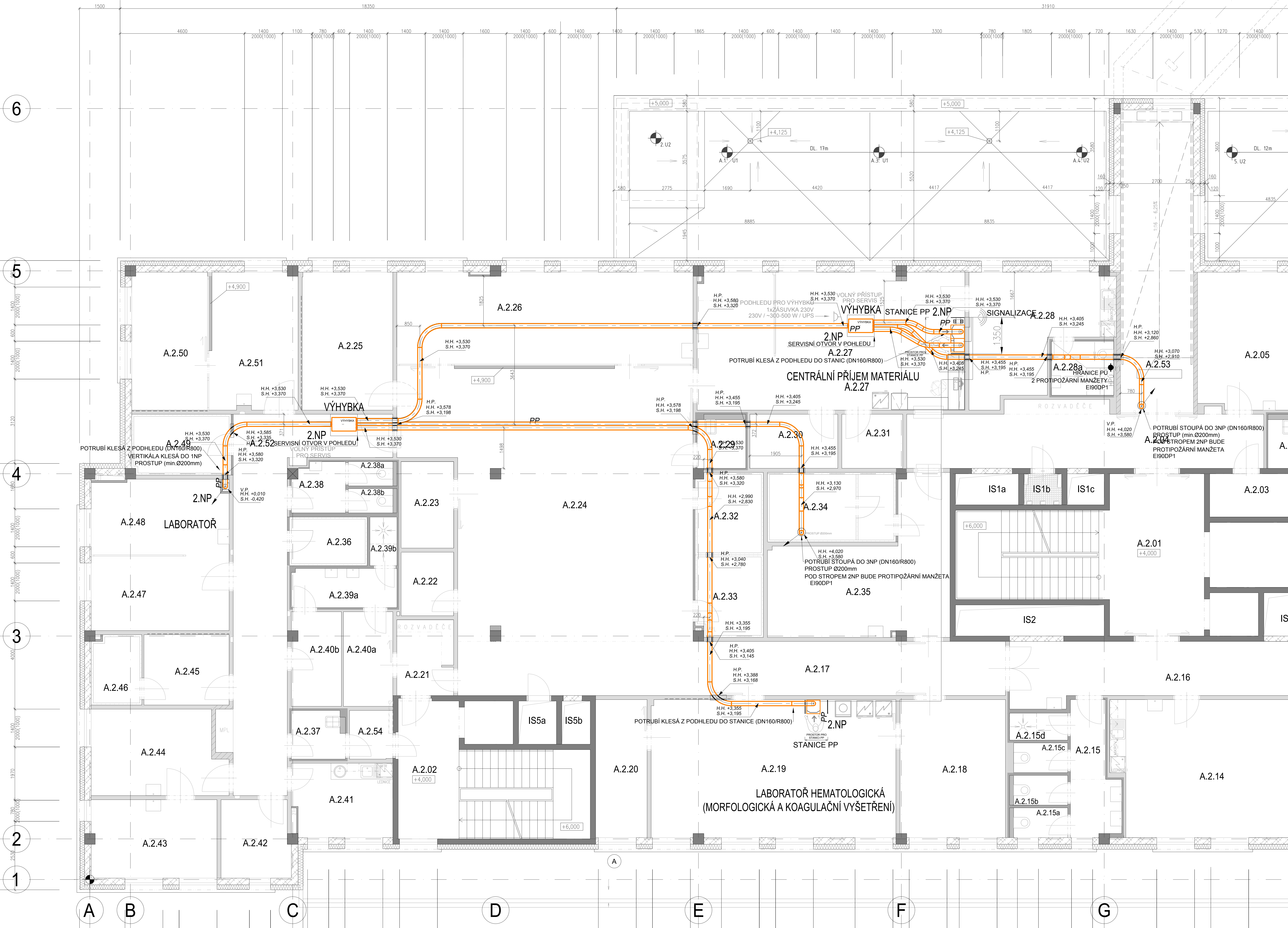
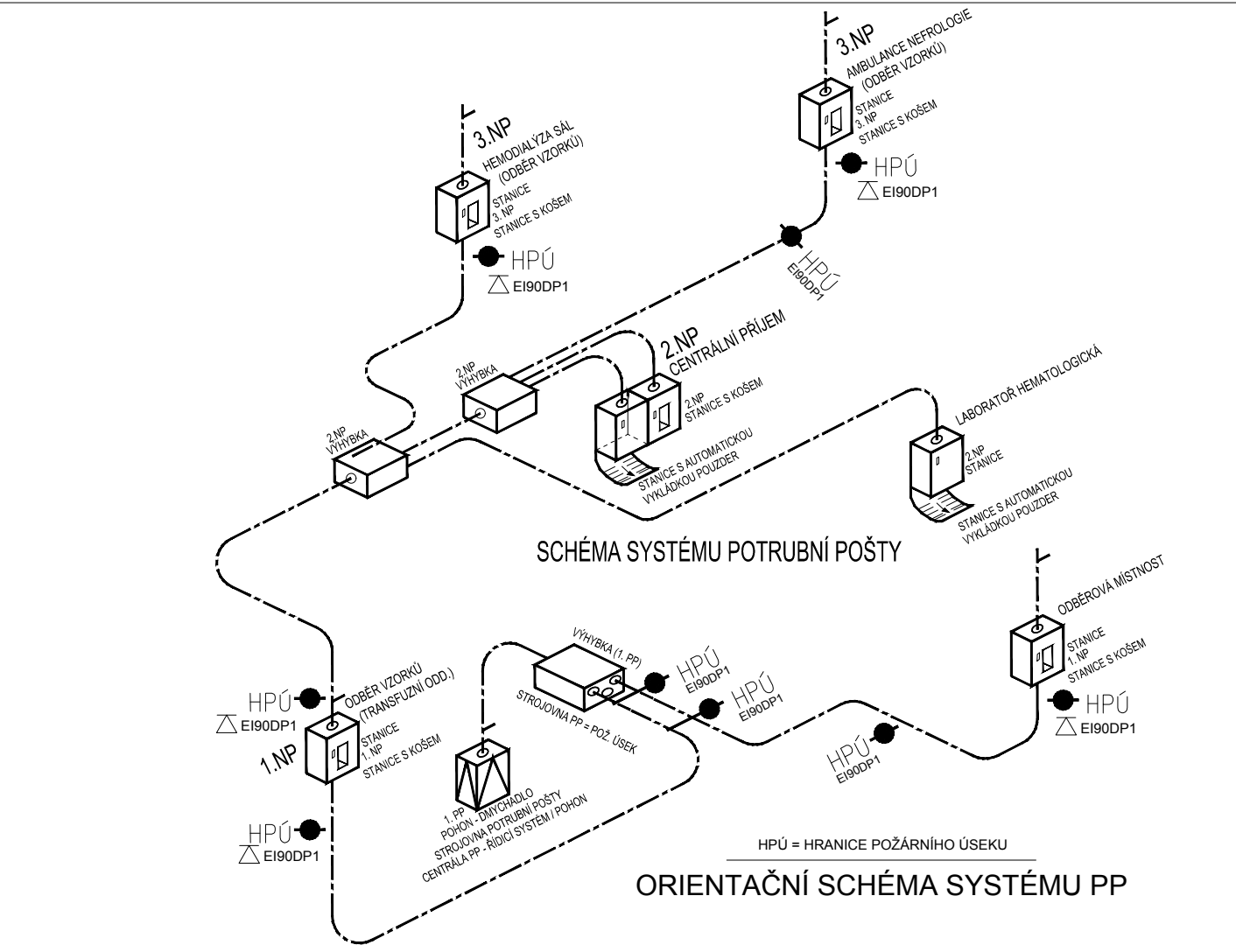


DISPOZICE TECHNOLOGIE
2.NP / +4,000 / STANICE A ROZVODY POTRUBNÍ POŠTY / M 1:50



LEGENDA :

- STANICE POTRUBNÍ POŠTY / VÝHAZKY PROSTUP V INTERIERU PRO STANCI POTRUBNÍ POŠTY /
- POTRUBÍ PP DN 160, R=800 mm / HORIZONTÁLNÍ TRASY /
- VERTIKÁLNÍ TRASY / POTRUBÍ KLESA - STOUPA /
- OBSLUHA
- HPU - HRANICE POŽ. ÚSEKŮ (EI90DP1) PROTIPOŽÁRNÍ MANŽETA NA HORIZONT. A VERT. TRASÁCH (před realizací ověřit odskok a polohu hranic PÚ podle posledních akustických požadavků TZ a výkresů PBR stavby)



LEGENDA

- H.H. +x,xxx Osa Potrubí / S.H. +x,xxx Horní Hrana / Spodní Hrana
- Potrubní pošta Osa Potrubí
- Horizontalní Prostup Horní Hrana / Spodní Hrana
- H.P. H.H. +x,xxx / S.H. +x,xxx
- V.P. H.H. +x,xxx / S.H. +x,xxx
- V.P. Vertikální Prostup
- OBLOUK

POZNÁMKY:

1 / Navrhované technologické vybavení je referenční a slouží jako návrh standardního vybavení. Skutečný dodavatel bude určen investorem podle výběrového řízení. Projekt je zpracován bez znalosti finálního dodavatele - je možné, že konkrétní dodavatel může podle svých zvyků a vybavení navrhovat určité modifikace řešení. Obdobně při použití jiného než zde uvažovaného zařízení nebo systému je pravděpodobné, že bude nutné provést modifikace v řešení obsaženém v tomto projektu, resp. v navazujících projektech (stavební část, řešení TZB - silnoproud, a pod.).

2 / Navrhované technologické vybavení = zařízení jsou uvedena jako min. technologický a kvalitativní standard, resp. popisují požadované min. funkce a parametry, výkony, kapacity, standardy systému / technické údaje a navržená řešení slouží jako podklad pro stavební přípravu, přípravu TZB (dimenzování přípojek elektro, VZT, ZTI, ...) a koordinaci.

3 / Před provedením stavební přípravy a provedením všech přípojek TZB musí být stavbou ověřena platnost požadavků na stavební přípravu podle konkrétních strojů a zařízení.

4 / Před vypracováním výrobní (dílenské) dokumentace provede dodavatel technologie zaměření současně / resp. reálného nového stavu / provede potřebnou koordinaci se stavbou a profesí TZB / ověří aktuální požadavky PBR stavby / provede koordinaci pohledových prvků s architektonickým řešením a ověří vazby na informační systém objektu (značení stanic podle standardu objektů v areálu ONJ).

5 / Navazuje technická zpráva, výkaz výměr, specifikace a výkresy ost. podlaží, řezy / pro správný návrh a realizaci je nutné respektovat veškeré požadavky uvedené v celé PD

6/ Prostory konstrukcí zhotoví stavba, při kolmé průchodu pr. ~200 mm, při ev. šikmém průchodu, nebo pro oblouk bude otvor příslušné rozšířen, prostory budou zhotoveny před montáží dle PD nebo pokyny šéfmontéra dodavatele podle finální polohy stanic, resp. tras / stavební začištění prostupu po montáži technologie provede stavba / protipožární utěsnění na hranicích PÚ provede po montáži technologie dodav. technologie

LEGENDA

- Přípočky TZB (Pevný přívad elektrické energie - silnoproud, slaboproud / MaR)
- Zásuvka 230 V/16 A (servis, gild, ...)
- Zásuvka strukturované síť PC/T
- Zásuvka strukturované síť pro telefon
- Zásuvka strukturované síť pro PC
- Zásuvka 230 V PRO PC (UPS)
- Stavba potrubní pošty / PP /
- Obsluha
- Potrubní stoupá
- Potrubní klesá
- Výhybka
- Stoupáčka
- Potrubí PP (DN160/R800)

Souřadnicový systém : JTSK
Výběrový systém : Svp
40.000+285.70 m.n.m.

OBJEDNATEL:

KRÁLOVÉHRADECKÝ KRAJ,
PIVOVARSKÉ NÁMĚSTÍ 1245
500 03 HRADEC KRÁLOVÉ

VEDOUcí PROJEKTANT: ING. ONDŘEJ FABIAN
ZODP. PROJEKTANT: ING. ONDŘEJ FABIAN
VYPRACOVAV: ING. MARTIN DUKAN
KONTROLOVAL: ING. PETER NAVLENA

KRAJ: KRÁLOVÉHRADECKÝ
NAZEV AKCE: NOVOSTAVBA PAVILONU "A"
(STAVBY ÚPRAVY Č.P. 511 PRO LABORATOŘE A KONKOLORIE OBLASTNÍ NEMOCNICE JČM A.S.)

STAV. ÚRAD: JČM

STUPĚŇ: DPS
DATUM: 08/2017
POČET STR.: 16 A4
MĚŘITKO: 1:50
ARCHIVNÍ ČÍSLO:

NAZEV OBJEKTU: PAVILON A
ČÁST: POTRUBNÍ POŠTA
NAZEV PŘÍLOHY: DISPOZICE TECHNOLOGIE - 2.NP

C. ZAK.: 19033
SOUBOR: DWG
C. PŘÍLOHY: SOUPRAVY

ČÍSLO: 15033-DPS-D.2-01-A-13

KANIA
KANIA s.r.o. Společnost s ručením omezeným
IČO: 258 241 987
e-mail: info@kania-ostava.cz